



STEPCONCEPT



SÉRIES **TLS-TLM**

MARCHEPIED

Manuel et Électrique

www.stepconcept.com



La FRENCH FAB

SÉRIES **TLS-TLM**

MARCHEPIED

Manuel et Électrique

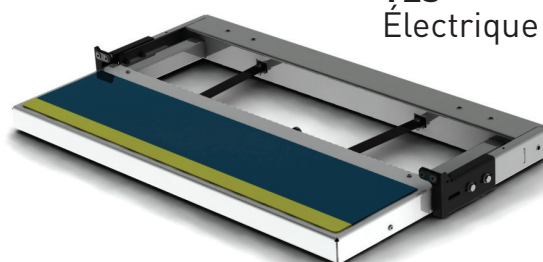
Un produit à toute épreuve

- Une fiabilité éprouvée depuis plus de 15 ans
- Fonctionnement sans entretien dans toutes les conditions : neige, boue, sable ...
- Pas de coffre, pas d'accumulation de boues, grâce à sa technologie unique de bras télescopique
- Température de fonctionnement $-30 + 60^{\circ}\text{C}$
- Étudié contre la corrosion : marche et mécanisme 100% inox, support acier galvanisé
- Revêtement antidérapant ultra résistant

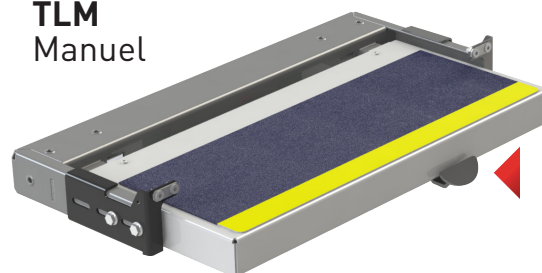
TLM : Version manuelle

- Sortie par vérin gaz
- Rentrée au pied, par pédale

TLS
Électrique

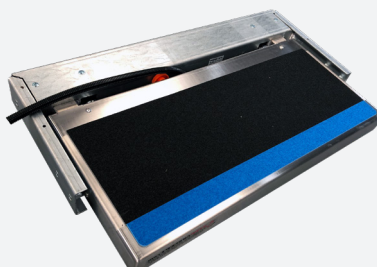
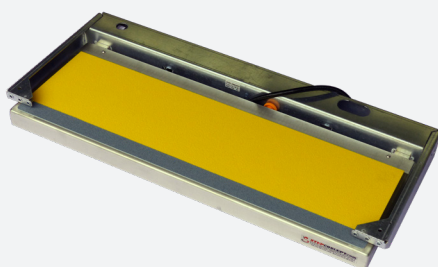


TLM
Manuel

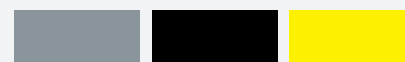


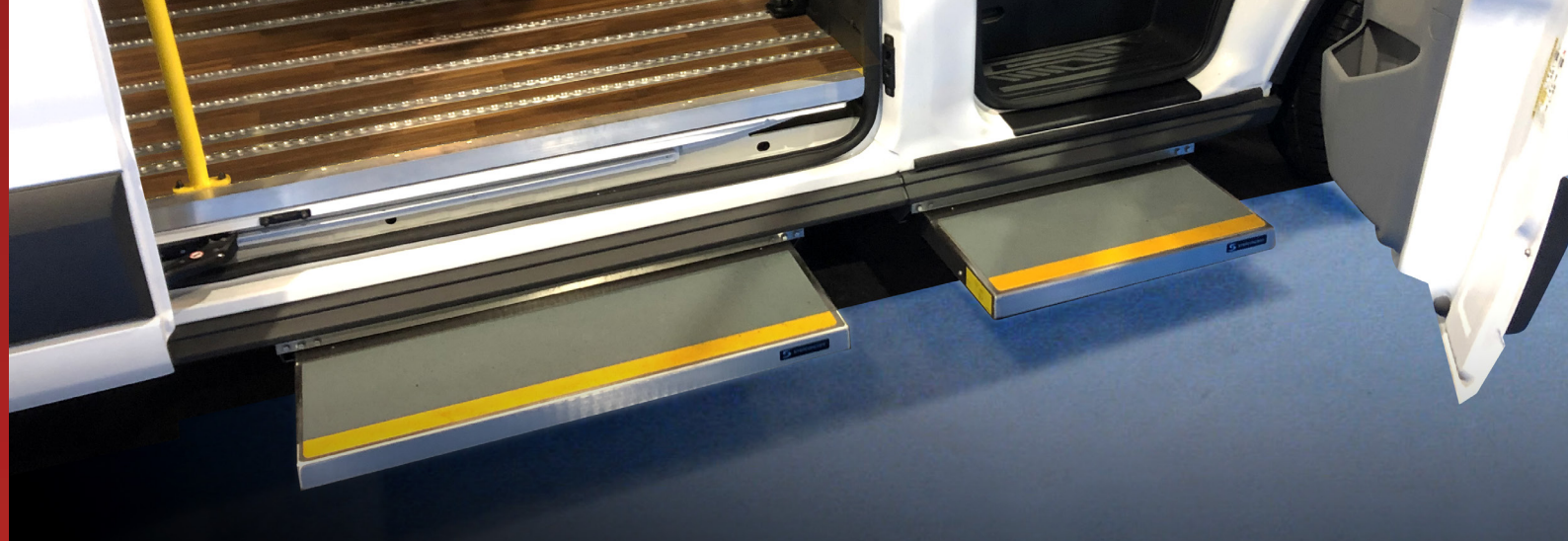
Revêtement polyuréthane antidérapant TBS

- L'antidérapant le plus sécurisant, même sol humide, notamment développé pour les ponts de bateau
- Confortable pour les usagers, grâce à sa structure souple de 2.1 mm
- Plus de 10 ans de durée de vie, très bonne tenue aux UV et à la température
- Plusieurs couleurs disponibles



Coloris du revêtement





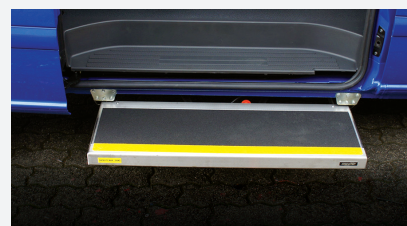
Compacité inégalée

- Épaisseur marche : 50mm (Épaisseur totale avec support : 60 mm)
- Très faible profondeur totale. Le TLS peut être installé sur la majorité des véhicules

Version TPMR

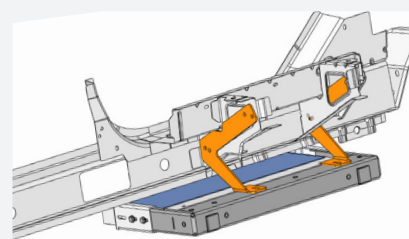
(Transport de Personnes à Mobilité Réduite)

- Faisceau électrique avec bruiteur pour tableau de bord
- Bande de couleur différenciante



Kits d'adaptation véhicules

- Kits spécialement étudiés par véhicule
- Fourni avec l'ensemble des supports et visserie



Faisceau électrique (Fourni avec le marchepied)

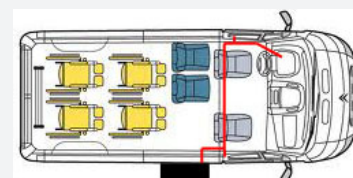
TLs

Commande par boîtier électronique
 Fonction autostop anti-pincement : le marchepied s'arrête automatiquement en cas d'obstacle.

- Interrupteur d'ouverture de porte
- Voyant pour tableau de bord
- Bruiteur (si option TPMR)

TLM

Détecteur de position dans la marche
 Voyant pour tableau de bord
 Bruiteur (si option TPMR)

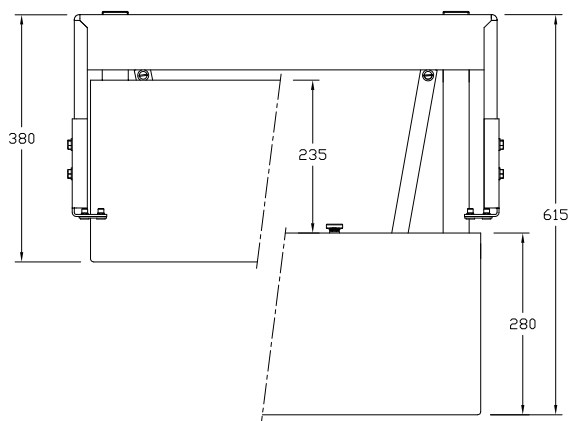
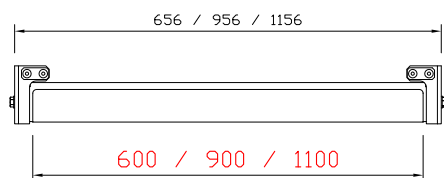
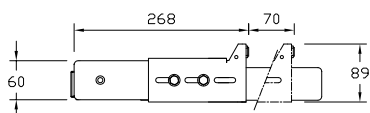


CARACTÉRISTIQUES

Test d'endurance	300 000 Cycles
Charge admissible	250 Kg
Charge de test	375 Kg
Vitesse entrée/sortie (TLS)	0,19 m/s
Effort arrêt de sécurité (TLS)	150 N
Motorisation (TLS)	Moteur 12V étanchéité totale IP 5X
Conformité	Directive 2006/42/CE - Machine Directive 2001/85/CE - Accessibilité des véhicules (TLS) Electromagnétique suivant Directive 2006/28/CE

DIMENSIONS

	Dimensions marche	Dimensions totales	Poids
TLS / TLM 601	600 x 280 x 60mm	650 x 380 x 60 mm	20 Kg
TLS / TLM 901	900 x 280 x 60mm	950 x 380 x 60 mm	25 kg
TLS / TLM 1101	1100 x 280 x 60mm	1150 x 380 x 60 mm	29 Kg



CODIFICATION

Exemple de référence : 601 TLS E2 GJX

Largeur	Code	Type		Revêtement		Bande		Bruiteur	
		Code	Type	Code	Couleur	Code	Couleur	Code	
600	601	TLS E2	Electrique	G *	Gris	X *	Sans bande	X	Sans
900	901	TLM M2	Manuel	N	Noir	J *	jaune	B	Avec
1100	1101			J	Jaune	B	Bleu		
						R	Rouge		

* Couleurs standards



12, Z.A. la Vallée Verte - 53940 Le GENEST ST ISLE
Tél : 0033 (0)2 43 26 14 72 - Siret 440 883 767 00038
info@stepconcept.com | www.stepconcept.com

LEADER DES RAMPES D'ACCÈS POUR VÉHICULE

